

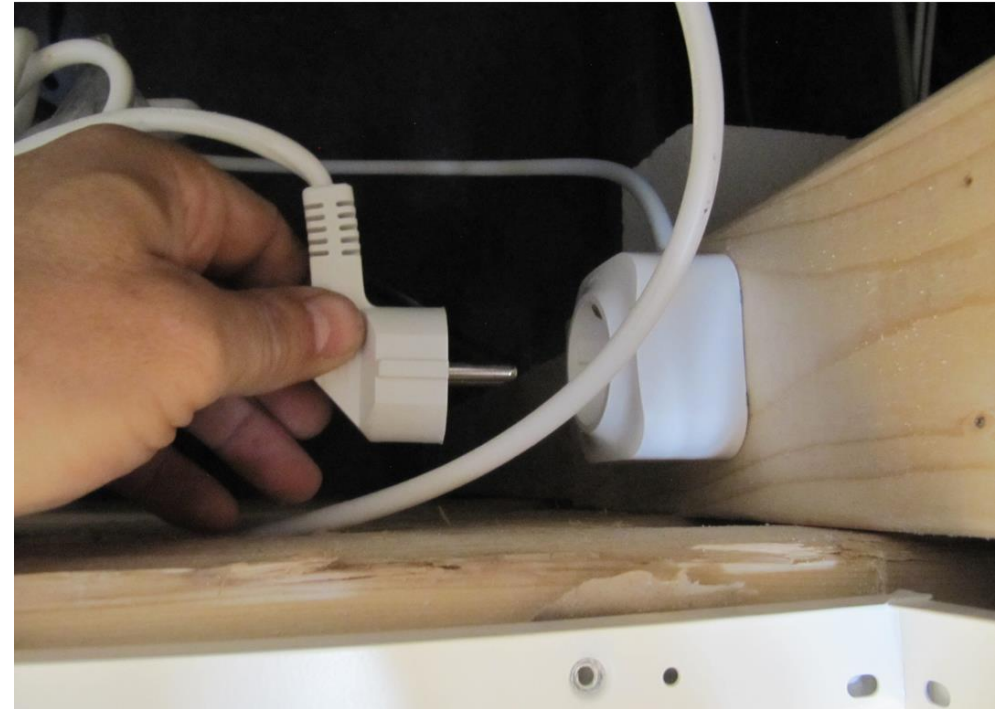
FILTERSKIFT på GENVEX-anlæg DANThERM HCC2 ALU – RÆKKEHUSE

1. Med den blå nøgle (placeres altid i skuffe) åbnes lågen.

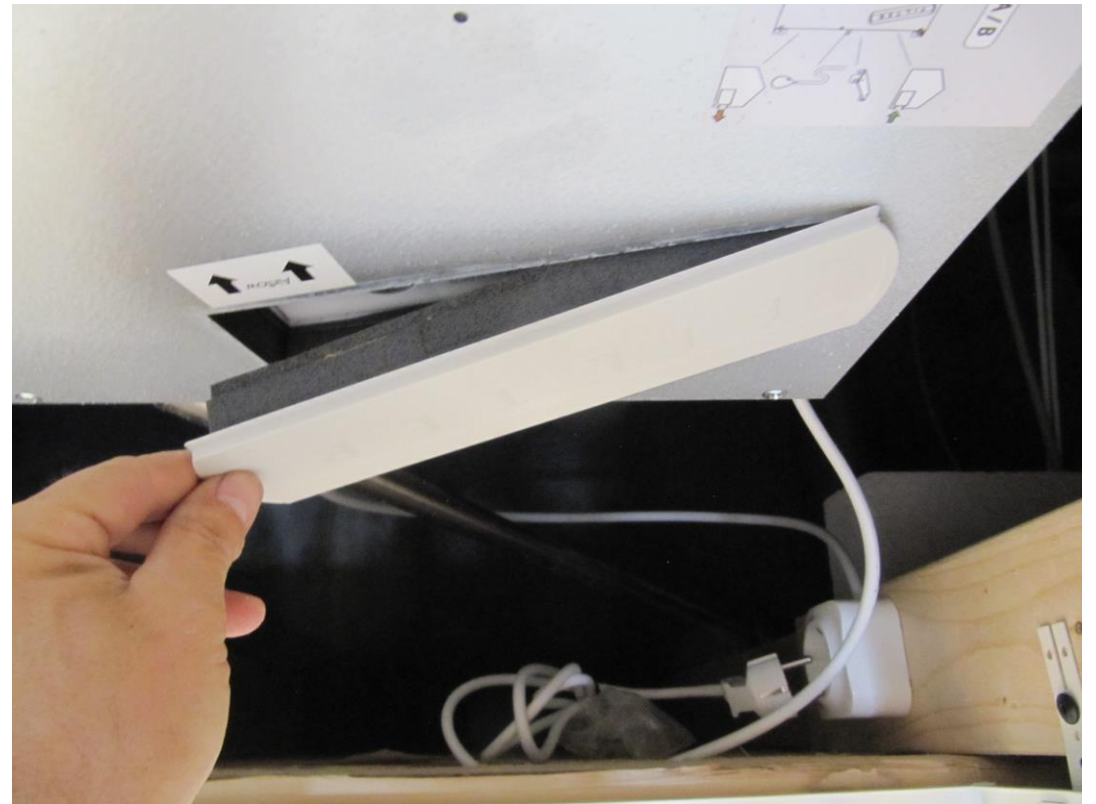
(Sørg for at holde på pladen – således at den ikke pludseligt åbner sig)



1a. Sluk anlægget ved at trække stikket ud.

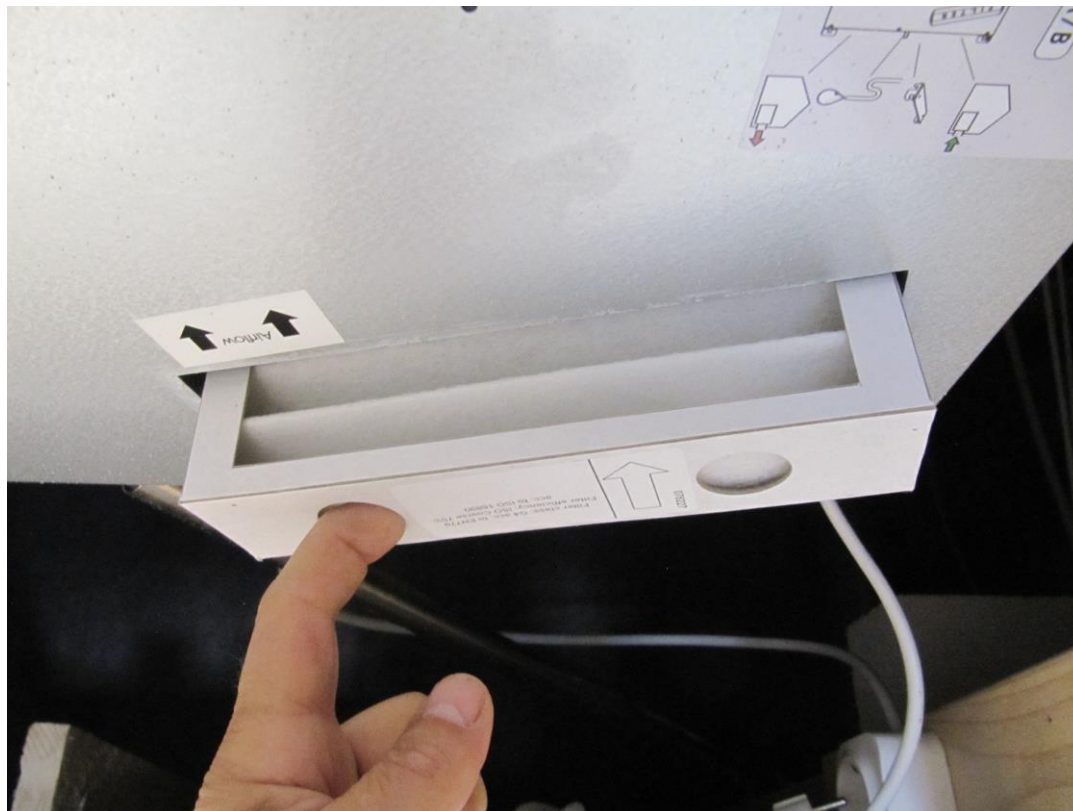


2. Åben den lille plastik-klap



3. Træk filteret ud
Kan smides i pap/papir-genbrug

Hvis filteret ikke er snavset i alle kanaler kan det støvsuges og genbruges



4. Indsæt nyt eller støvsuget filter – følg retning på pile

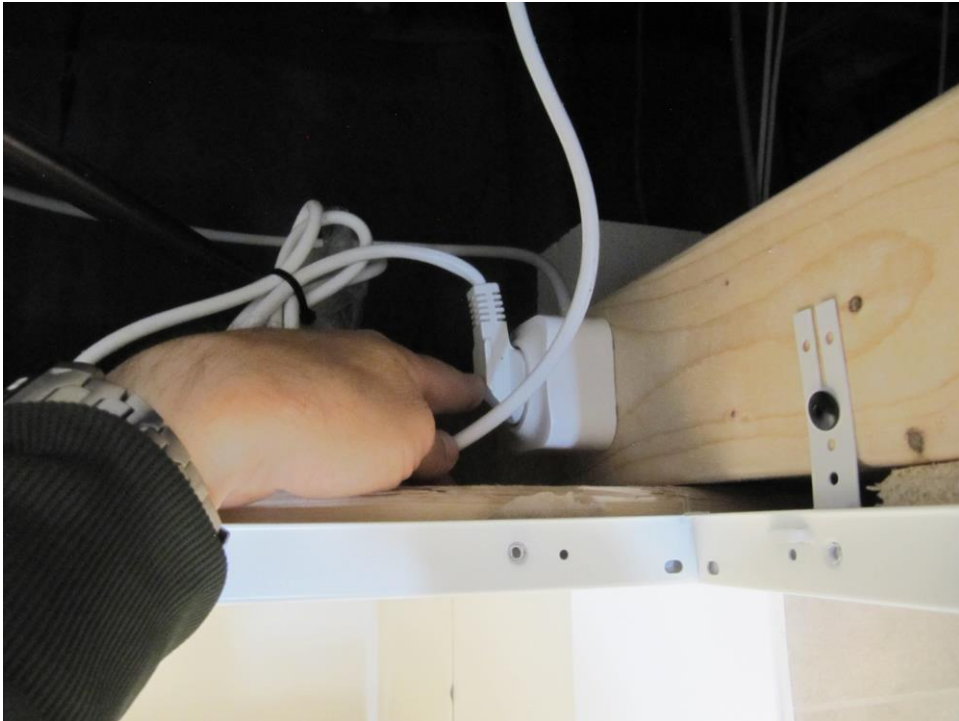


5. Genmonter plastik-klap. Trykkes helt ind indtil der mærkes et "klik"

6. Gentag for filteret i den modsatte ende.



7. Sæt stik i stikkontakt – anlægget starter op efter ca. 5 sek.



8. Nulstil anlægget ved at trykke på knappen og holde den inde indtil der høres et bip.



9. Luk lågen og lås med den blå nøgle.
Placer den blå nøgle i skuffe.



BEMÆRKNING.

Udlejer leverer ét sæt nye filtre pr. år.
Hvis anlæg giver alarm ("bip") inden et års perioden kan filtret støvsuges.
Eller der kan købes et filter bla. via DANOTHERMs hjemmeside.

Filtrene er standardfiltre – ikke pollenfiltre.

For allergiere kan det anbefales at bruge pollenfiltre som også kan købes bla.
på DANOTHERMs hjemmeside.